

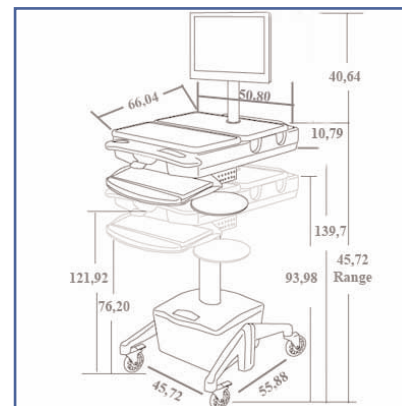
Chariots pour
PC et écran
alimenté

Chariot Médical
Flat Panel PC Cart
Alimenté
DC Class

Part Number
EGF 01664



ErgonoFlex Flat Panel PC Cart Alimenté DC Class



Ce chariot médical de conception ergonomique est réglable en hauteur grâce à une pédale à main situé en dessous du plan de travail. Cette pédale à main permet d'activer la pompe ascenseur "Technologie breveté StS" (Sit to Stand) et ainsi de monter et descendre le chariot de 93,98 cm à 139, 70 cm sans le moindre effort, par simple pression.

Cette technologie inégalée offre une souplesse de réglage fluide quel que soit la taille et la force de l'utilisateur, lui permettant d'optimiser son confort d'utilisation tant assis que debout. Deux plateaux supérieur permet les préparations médicamenteuses.

Sa construction légère et robuste en aluminium anodisé permet au chariot ErgonoFlex Flat Panel PC Cart Alimenté DC Class les déplacements intensifs sans contrainte. Une architecture ouverte qui offre des points d'accès sur toute la surface, facilitant les connexions de l'ordinateur portable au clavier et à la souris.

Le chariot ErgonoFlex Flat Panel PC Cart Alimenté DC Class embarque une batterie pouvant atteindre jusqu'à 24 heures d'autonomie (Voir les avantages).

L'encombrement minimum est également un atout, il n'est que de 66,04 cm sur 50,80 cm, ce qui lui permet des déplacements même dans des endroits exigus.

Le chariot ErgonoFlex Flat Panel PC Cart Alimenté DC Class respecte les normes d'hygiènes hospitalières et peut être désinfecté dans les moindres détails, roues comprises, aucunes aspérités dans sa conception visant à un nettoyage complet et aisé contribuant au contrôle des infections. Cette station informatique mobile ajustable en hauteur pour un travail en position debout ou assise, facile à déplacer et hygiénique est parfaite dans tout environnement patient.

Un verrouillage Central avec clef sécurise compartiment arrière. Son grand support pivotant pour souris (Droite/Gauche) à été spécialement conçu pour facilité le déplacement des souris optiques. Le support clavier rétractable offre une ergonomie supplémentaire à l'utilisateur lors des saisies de données. Le support arrière est équipé d'un bras multidirectionnel avec ajustement indépendant de la hauteur pour un meilleur confort visuel.

Equipé de roues anti-statiques et confortables, l' ErgonoFlex Flat Panel PC Cart Alimenté DC Class peut être manoeuvré sans effort par le personnel soignant sur les points et lieux de soins. Les roues permettent le franchissement aisé des ressauts et imperfections du sol, deux de ces roues sont munies de freins.

Les compartiments avant et arrières internes du chariot ErgonoFlex Flat Panel PC Cart Alimenté DC Class accueillent les accessoires supplémentaires.

Le chariot ErgonoFlex Flat Panel PC Cart Alimenté DC Class est le fruit d'une collaboration très étroite avec les infirmières, les informaticiens, les médecins, leurs offrant un confort et une ergonomie sans égal dans la saisie de données.

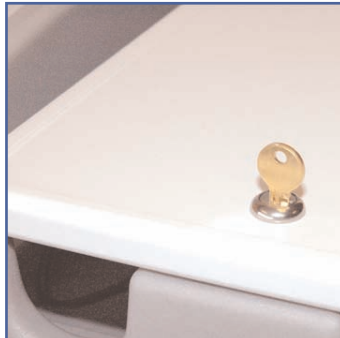
Une large gamme d'accessoires permet à la station ErgonoFlex Flat Panel PC Cart Alimenté DC Class d'évoluer en fonction des besoins spécifiques de chaque utilisateur.



Safety, health
and hygiene



Les détails du chariot Flat Panel PC Cart Alimenté DC Class :



Sécurisation centrale par fermeture à clef du compartiment arrière.



Compartiment arrière pour le Thin-Client avec tablette sécurisée rabattable. Durable et désinfectable.
Dimensions:
48,26 cm x 31,11 x 6,35 cm

* Ajustement:

- Position Debout maximum:
139,70 cm

- Position Assise minimum:
76,20 cm

* Plan de travail dimensions:
66,04 x 50,80 cm

* Base Dimensions:
45,72 x 50,80 cm

* Piétement:
Aluminium anodisé

* Couleur: Thermofoil gris

* Compatible portable de 17"

* Garantie totale de 5 ans

* Homologation:
ANSI/BIFMA, RoHS, WEEE et
EU (94/62/EC)

* Hospital Grade :
Contrôle des infections.



Ajustement de la hauteur par simple pression sur la pédale à main en dessous du plan de travail



Compartiment avant de 45,08 x 18,54 cm.
Espace de rangement.



Bras articulé avec rotule triple pivot permettant aux écrans jusque 24" de monter, descendre, s'incliner...



Poignée de transport postformé permettant un déplacement aisé du chariot.

**DC
CLASS**



Large support clavier rétractable très robuste et support pivotant pour la souris



Alimentation intégrée pour une autonomie pouvant aller jusqu'à 24 Heures.

Chariots pour
PC et écran
alimenté

Workplace Wellness

Chariot Médical
Flat Panel PC Cart
Alimenté
DC Class

Part Number:
EGF 01664



Les Avantages de la série E Class

Workplace Wellness



Chariot Médical Informatique E Class Avantages

Technologie d'accès à tout moment et n'importe où, fonctionnant sans risque dans les différents environnements de soins de santé, en améliorant la productivité.

Soyez certain que nous faisons la différence dans l'informatique mobile avec la série ErgonoFlex E Class !!

Les avantages:

1. Notre technologie d'ajustement et sa capacité de réglage.

Notre Technologie breveté "StS", offre un réglage d'ajustement sur 45,72 cm sans effort, par simple pression de la pédale à main situé en dessous du plan de travail. Cette technologie inégalée offre une souplesse de réglage fluide quel que soit la taille et la force de l'utilisateur, lui permettant d'optimiser son confort d'utilisation tant assis que debout.

2. Base étroite pour un meilleur accès

L'encombrement réduit de sa base, seulement 45,72 cm permet au chariot ErgonoFlex E Class une accessibilité dans tous les points de soins.

3. Prêt à l'emploi

Pour un gain de temps et d'argent, nous livrons nos chariots médicaux informatique complètement assemblés et prêt à l'emploi.

4. Mobilité accrue

Nos chariots sont équipés en standard de roues Hi Tech de 100 mm anti-statique à haute précision de mobilité, deux de ces roues sont équipées de freins. Ces roues permettent le franchissement aisé des ressauts et imperfections du sol.

5. Design

Un design visant à représenter concrètement les nouveaux environnement de soins, un concept qui tient compte des contraintes fonctionnelles, structurelles, esthétiques, productives et techniques dans l'organisation des soins de santés.

6. Technologie sécurisée

Accessibilité parfaite au matériel informatique et une protection contre le vol de l'ordinateur portable, thin-clients et des données patients.

7. Compartiments internes

Le petit matériel, les supplies, les médicaments, peuvent être également embarqués dans les compartiments avants, une sécurisation de ceux-ci par cadena électronique peut y être intégré.

8. Architecture Ouverte et options

L'architecture ouverte des chariots ErgonoFlex E Class permet l'évolution future de ceux-ci et une large gamme d'accessoires fait évoluer la station en fonction des besoins. Vous ne payez que les accessoires dont vous avez réellement besoin.

9. Conception du chariot E Class et environnement

Produits sûrs, qui respectent les normes environnementales pour un milieu de travail sain. Nos chariots sont à 95 % recyclable !



Safety, health
and hygiene



Les Avantages
de la série E Class

Chariot Médical Informatique E Class Avantages

Tout au sujet du stockage sur le chariot E Class

Jetez un coup d'oeil à l'intérieur pour découvrir les espaces de rangement que vous offre la série E Class.

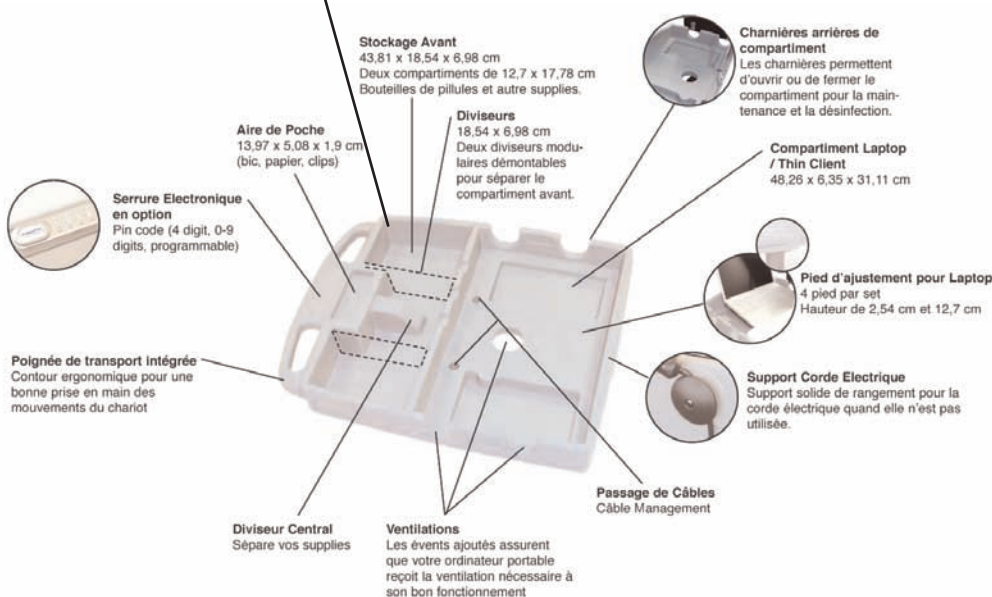
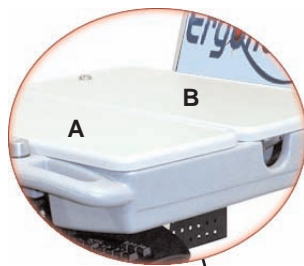
Quand les chambres sont confinées ou il n'existe que peu d'espace, le chariot E Class vous offre un confort supplémentaire avec ces espaces de rangement pour vos tâches quotidiennes.

Dimensions totales: 50,80 x 66,04 x 8,89 cm

Stockage individuel:

Compartiment Avant (A) : 47,62 x 20,95 cm

Compartiment Arrière (B) : 50,80 x 24,76 cm



Workplace Wellness

Les Avantages de l'alimentation DC Class



ErgonoFlex Laptop et Flat Panel PC Cart Alimenté DC Class Avantages



DC CLASS



ErgonoFlex power advantage

To maximize your investment, ErgonoFlex has the following guidelines to help you and your healthcare staff.



1. Maximizing Run Times:

The most important decision to maximize run time is to choose the most efficient technology components.

Thin-Client Laptops (i.e. NeoWare, WYSE) - 1.7 amps.....up to 24 Hours Run Time*

Stand Alone Laptop - 2.3 amps.....15-17 Hours Run Time*

Small Form Factor with DC Monitor (i.e. Tangent, A Open, ACER) - 3.2 amps...10-11 Hours Run Time*

(i.e. Planar PL 1900 DC monitor)

Thin-Client w/embedded Windows and DC Monitor (i.e. NeoWare, Tangent, WYSE) - 2.8 amps.....11-12 Hours Run Time*

(i.e. Planar RL 1900 DC monitor)

Laptop with DC Monitor - 3.8 amps..... 8-9 Hours Run Time*

(i.e. Planar RL 1900 DC monitor)

* Run times are highly dependent on the power management settings of each technology component.



2. The DC Advantage:

The terms "AC" and "DC" represent "Alternating Current" and "Direct Current" respectively. Current DC flows in only one direction while AC flows in both. Batteries provide a steady push in a single direction. Alternating Current (AC) is the type of electricity provided in standard wall outlets. It flows back and forth. Equipment designed to run off of AC current. Many electronic devices, however, typically called inverters that convert AC to DC embedded in their architecture. Electrical components that are designed to operate using DC current, but are powered by AC of the cord with a "brick" or "box" attached in line between the component and the wall. The required to operate the component since it uses energy to make the conversion. When powering from AC to DC, the resulting improved efficiency provides 20-30% increases in run times.

- DC power eliminates the use of an AC inverter
- An inverter decreases the mobile run time by 20-30%
- An inverter adds size and weight
- An inverter adds complexity and more parts for potential failure

DC powered Point-of-Care Carts enable nurses and caregivers to move however or wherever without skipping a beat; DC power provides true mobility.





Safety, health and hygiene



ErgonoFlex Laptop et Flat Panel PC Cart Alimenté DC Class Avantages

Two Sealed Lead Acid 12 Volt 18 Amp Hour batteries are the perfect combination of performance and weight.

The DC Cart has been certified to CE and IEC compliances.



3. Sealed Lead Acid (SLA) Batteries:

- They do not have shipping and receiving restrictions by the Federal Government. In fact, they are 98% recyclable.
- They are not highly volatile/combustable.
- Easily replaceable batteries.
- Inexpensive to replace
- Proven technology
- Reliable performance
- Long term cost savings
- At a cost savings to you, there is no need for internal laptop battery.
- Approved for charging in corridors and in patient rooms (JCAHO Compliant)



4. The DC Live Integrated Power System Software:

The DC Live software delivers microprocessor based technology for intelligent charging, reconditioning, state of charge monitoring and DC power control.

- Event Logging

Provides the user (management, IT, etc.) with a view of the sequence of events experienced by the power system.

Events shown are items such as battery state of health, low battery, shut down and a variety of others.

- Graphic Users Interface

Enables the user(s) to view the true state (health) of battery.

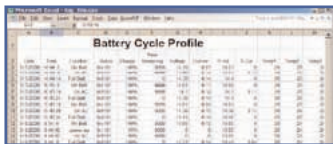
- Email Notification

Can be preset to send to multiple recipients (such as the IT manager and Nurse manager) when an alert arises.

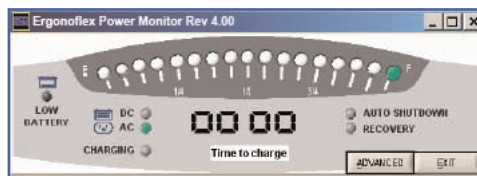
This feature enables and teaches staff about battery management.

- Automatic orderly Windows shutdown (10 minute alert with 10% of charge left of battery), preventing over discharge of battery and loss of critical data.

(note: discharging the battery below 5% will damage the battery).



Event Logging



Graphic Users Interface



Email Notification



Les Avantages de l'alimentation DC Class

Workplace Wellness



ErgonoFlex Laptop et Flat Panel PC Cart Alimenté DC Class Avantages

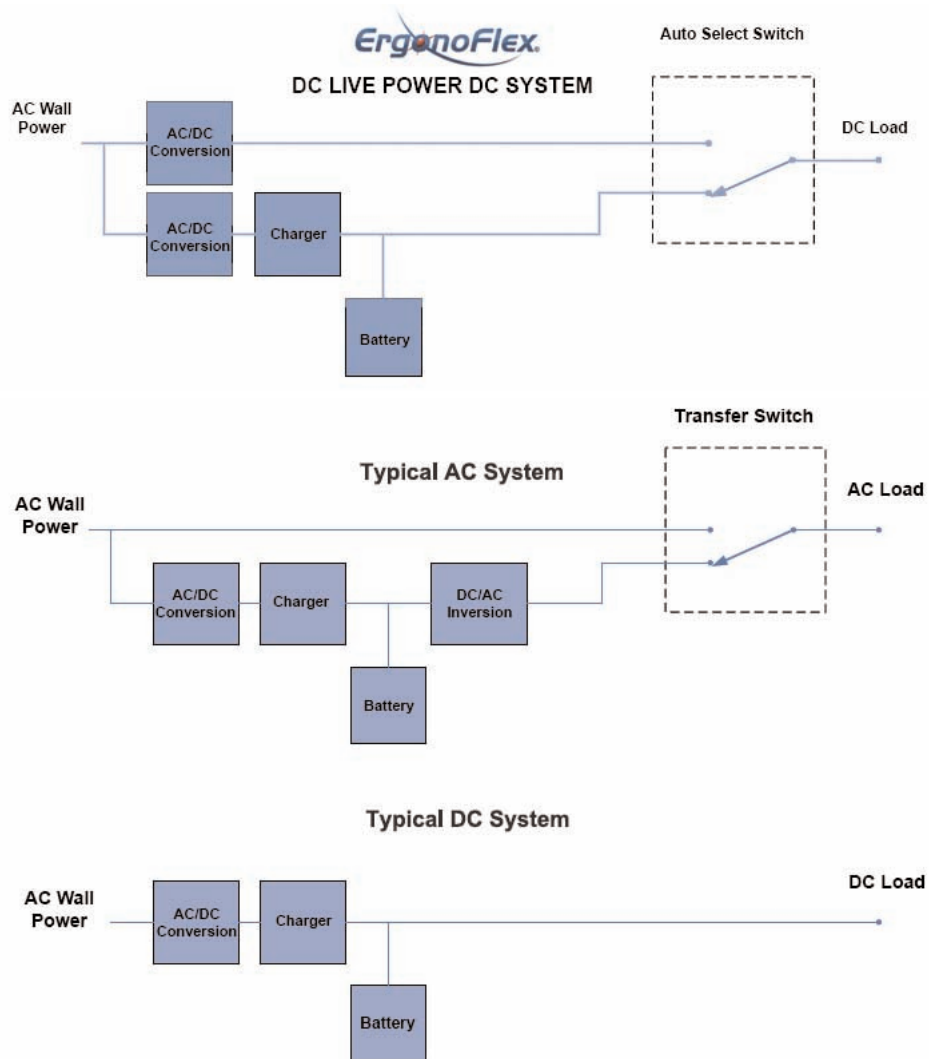


5. Recharging:

The DC Live Power System supports both the charging of the batteries as well as powering of devices simultaneously.

There are two power supplies to generate DC power from the Wall AC power source. This added benefit includes:

- Known charge time regardless of the load devices being powered
- Isolation of the devices from the charging system
- Allowing the cart to continue "in service" regardless the state of the batteries.



- 5 hours maximum to reach full load (charged from an empty battery).
- 80% capacity at 3.5 hours (not recommended)
- To maximize the life of the battery, fully charge the batteries at least once a week.
- 200 - 1000 approximate recharge cycles. With a battery life of 18 to 36 months.
- The DC Live Power System enforces safety. Continual monitoring the true state of charge of the battery, ensures that both the user and the battery are in constant communication.

There are 3 stages of intelligent battery charging; bulk, absorption and float. The bulk stage is providing the initial charge to the battery using constant current and high voltage. The second stage, absorption, reconditions the battery through a controlled charge with constant voltage and diminishing current. The last stage, float, conditions the battery using a safe constant voltage and low current to accept a complete and full charge.



Safety, health and hygiene



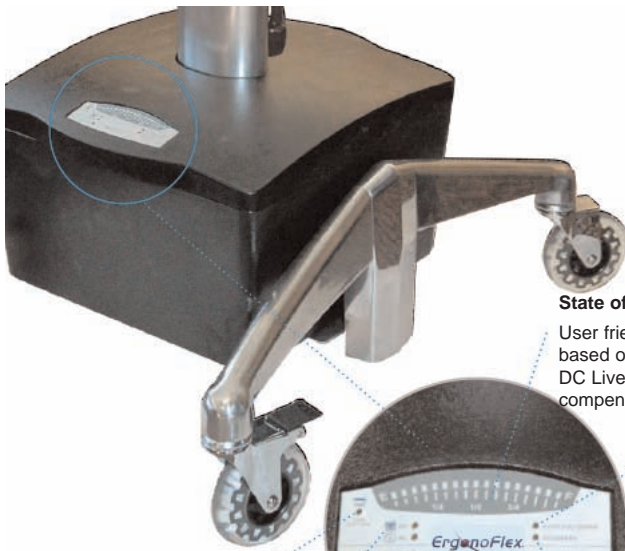
Les Avantages de l'alimentation DC Class

ErgonoFlex Laptop et Flat Panel PC Cart Alimenté DC Class Avantages



Life of battery

The DC Cart Class by ErgonoFlex is making use of its mobility and reliability. Having a DC power system for increased efficiency, helps you provide assistance longer and to not worry about when or where to charge your cart.



State of Charge

User friendly "Fuel Gauge" provides True State of Charge based on battery manufacturer's. Charge/Discharge profiles and DC Live's proprietary algorithms with multiple temperature compensation inputs.

Auto Shutdown

Steady "Amber" light indicates that the system will perform and orderly Windows® shut down within 10 minutes. Blinking "Amber light indicates that the computer will shut down within 5 minutes.

Low Battery indication

"Amber light indicates that the battery has been discharged to within 20 minutes of safe discharge level.

Power Source

"Green" light indicates whethersource of power is from AC walloutlet or from DC battery.

Charge Status

Blinking "Green" light indicates that battery is charging. No light indicates that battery is fully charged and is in Float mode.

Recovery

"Amber light indicates that the battery was over discharged and that the system has entered into an Auto-Recovery mode to safely recondition and charge the battery.



Workplace Wellness

Les Avantages
de l'alimentation
DC Class



Workplace Wellness

ErgonoFlex Laptop et Flat Panel PC Cart Alimenté DC Class Avantages



Inside operations

Take a look inside and you'll see how ErgonoFlex' DC Class Cart system configuration is unsurpassed in the industry.

fan
The system provides Fan power that is switched to an "on" state when ambient temperature requires cooling

Batteries
(2) 18AH (Amp Hour) SLA Sealed Lead Acid [SLA] Absorbent Glass Matt [AGM] Batteries

Battery Harness
The batteries are connected to the power system through "in-line" Anderson® Power Pole connectors; positive red and negative black. Two connectors are used for each pole of the battery.

DC enclosure
Earth grounded when connected to a wall outlet or other grounded AC source of power.
36,83cm W x 34,29cm D x 20,32cm

DC Live System SOFTWARE
Requires 30 MB of free disk space While only running the software only requires 25 to 30 MB of RAM. Requires the use of Windows XP (not Windows Vista) Email Notification requires SMTP.

Column of Cart

Battery Temperature Sensor 2 (one for each battery). Provides internal temperature of the SLA battery.

overlay
The overlay is the user interface representing the information necessary for normal operation of the power system and cart. The overlay displays, among other items, a gas gauge showing the state of charge of the battery.

DC Live Controller
The controller consists of multiple connectors providing the main power interfaces to the host computer and the attached components [including an optional remote distribution board interface] as well as the control interfaces; a Universal Serial Bus (USB), CAT5, Overlay connector, 2 temperature sensor connectors and a fan connector.
Pop-up user alerts on terminal.

